



にした眼科通信



2019年12月
第33号

年内も残すところ、あと僅かとなりました。
これからまだまだ寒くなりますのでくれぐれもお体には気をつけられ、良いお年をお迎えください。

～お知らせ～

※急遽、変更になることがあります。
お電話もしくは当院ホームページにて確認をお願いいたします。

①午後外来予定について

	日	曜日	午後
12	5	木	手術
	12	木	16:00～17:00
	17	火	14:00～17:30
	19	木	14:00～17:30
	24	火	14:00～17:30

	日	曜日	午後
1	7	火	14:00～17:30
	9	木	14:00～17:30
	16	木	14:00～17:30
	23	木	14:00～17:30
	30	木	14:00～17:30

年末年始の診療

月	日	曜日	午前	午後
12	26	木	8:45～12:00	午後休診
	27	金	通常診療	
	28	土	休診	
	29	日	休診	
	30	月	休診	
	31	火	休診	
1	1	水	休診	
	2	木	休診	
	3	金	休診	
	4	土	午前診療	

②受付時間の変更について

12月18日(水)受付8:45～11:30、12月26日(木)受付8:45～12:00

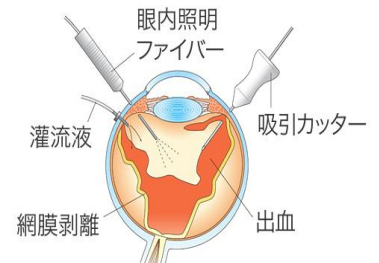
③外来の混雑状況について

月・金曜・祝日明けの午前中は混み合います。

午後外来(月曜、木曜、金曜)は比較的待ち時間なく診察しております。

当院では硝子体手術(日帰り)を行っています。

硝子体手術とは、目の奥にある硝子体と呼ばれる部分に対し実施する手術全般を指します。硝子体とは、眼球の大半を占める透明なゼリー状の組織のことで、眼球の形を保つと同時に、入ってくる光を屈折させる役割をもっています。硝子体の中に出血や炎症による混濁が生じると次第に視力に影響を及ぼす為、出血や炎症の原因を明らかにして治療を行います。



- 適応疾患: ●糖尿病網膜症 ●網膜静脈閉塞症 ●網膜剥離
●網膜前膜 ●黄斑部浮腫 ●硝子体出血など

※ご不明な点があれば、お気軽にお問い合わせください。

～お願い～

- ①院内での携帯電話のご使用はお控え下さい。
- ②お子さんから目を離さないようお願いいたします。
- ③散瞳検査がある方は、車・バイクの運転は控えて下さい。

受付時間	月	火	水	木	金	土
8:45～12:15	●	●	●	●	●	●
14:00～17:30	●	手術	/	※1	●	/

※1 木曜午後はお電話で確認ください。
休診日 水曜午後、土曜午後、日曜、祝日
〒843-0301



嬉野町大字下宿乙1201-1

0954-28-9232

eye eye教室

今回は、目の栄養素についてのご紹介

目の栄養素	多く含む食材
ビタミンA -目の粘膜を守る-	にんじん、かぼちゃなどの緑黄色野菜 うなぎ、レバーなど
ビタミンB1 -視神経を強化-	豚肉、大豆、など
ビタミンB2 -目の充血を防ぐ-	牛乳、チーズ、納豆など
ビタミンC -血管を強化-	いちご、キウイ、さつまいもなど
アントシアニン -視覚機能の補助-	ビルベリー、ブルーベリー、赤ワインなど
ルテイン -網膜と水晶体を守る-	ケール、ほうれん草などの緑黄色野菜